

新発売「フルボショット(50)」

フルボ酸のみの液肥

多木化学株式会社



◎フルボ酸とは（100%天然の腐植）

堆積したシダ類等が醗酵し、フミン酸・ミネラル・フルボ酸等に変化し、長年堆積した物質が腐植という物質に変わったもの。

フルボ酸は、物質を分解し根の働きを高める能力を持っている物質。団粒構造も進める。

□分析値(多木化学株分析センター)

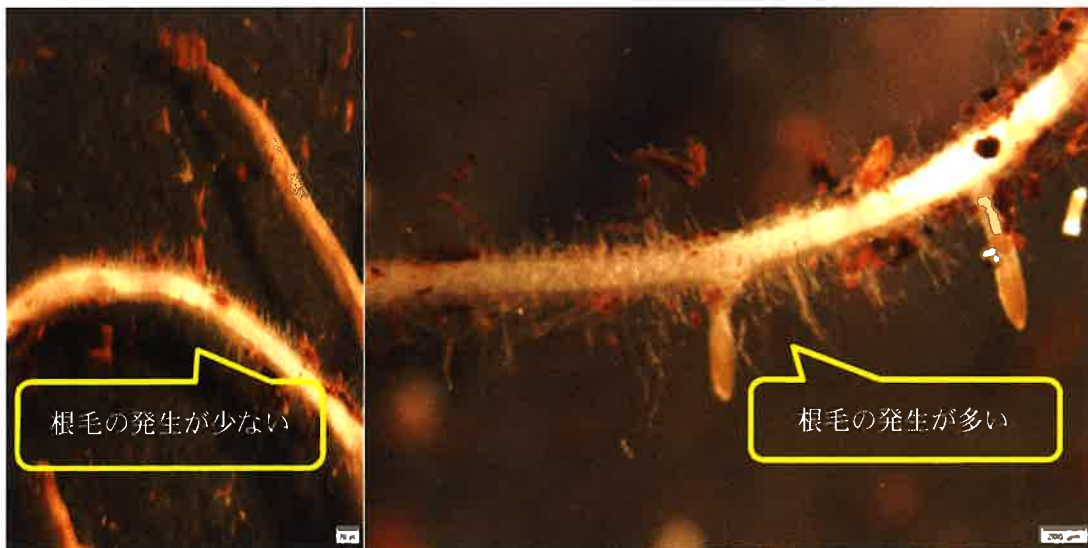
pH 6.5 微量元素

◎特長 **多木液肥全シリーズとの混用可能（アルカリ資材 や 農薬との混用可能）**

☆フルボ酸の効果により抜群の発根力(発根剤として代用可)

☆またフルボ酸の持っているキレート効果により、土中に固定されている成分を分解、吸収されやすくします。

現在ご使用中の液肥に混用して頂く事で、さらに効果を引き出す事が期待できます。



無施用区(水だけ散布)

フルボ酸散布(500倍区)

◎施肥量(参考)

育苗時期	かん水施肥	・・・	500～1,000倍(播種から定植まで3回以上)
生育時期	かん水施肥	・・・	500～1,000倍
	葉面散布	・・・	500～1,000倍
	水耕栽培	・・・	培養液に対して1,000倍
	溶液栽培	・・・	培養液に対して1,000倍